

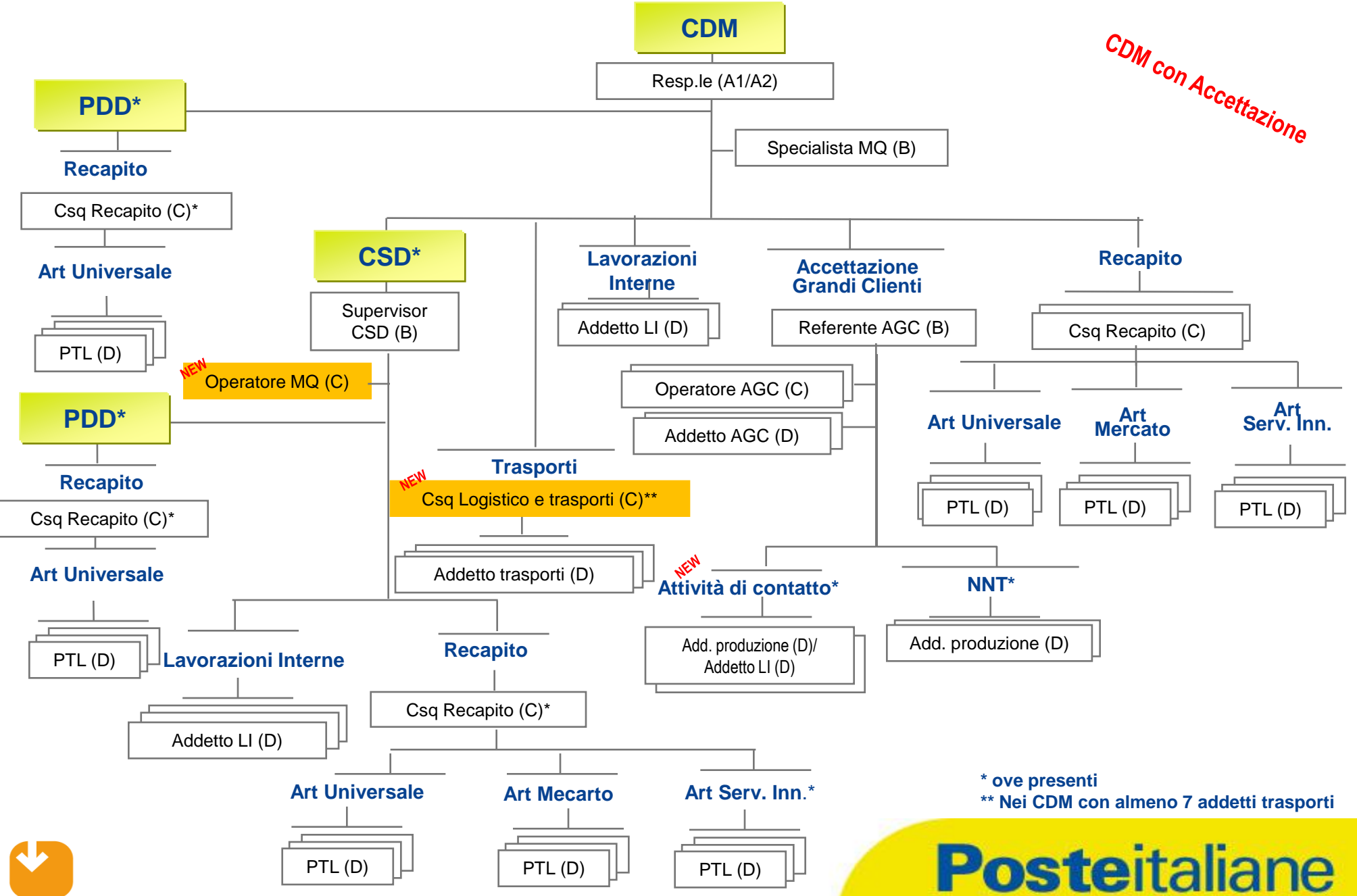
Allegato R

Recapito



REGIONE	TIPO	DENOMINAZIONE
ABRUZZO	CDM	CHIETI REC.VIA PESCARA
BASILICATA	CDM	MATERA RECAPITO SCIENZA
CALABRIA	CDM	VIBO VALENTIA REC. RAZZA
CALABRIA	CDM	CROTONE REC. PATERNOSTRO
CAMPANIA	CDM	CASERTA REC.ELLITTICO
LOMBARDIA	CDM	LODI REC. FASCETTI
PIEMONTE	CDM	VERCELLI REC. P.ZZA NOVARA
PIEMONTE	CDM	BIELLA REC.MICCA
PIEMONTE	CDM	DOMODOSSOLA REC.MATTEOTTI
PUGLIA	CDM	BRINDISI RECAPITO CRISPI
PUGLIA	CDM	TARANTO RECAPITO SUD
TOSCANA	CDM	LIVORNO ROMITO
TOSCANA	CDM	PRATO REC.MARTINI
VALLE D'AOSTA	CDM	AOSTA REC.RIBITEL
VENETO	CDM	ROVIGO REC. POPOLO
VENETO	CDM	VICENZA REC. S.LAZZARO





CDM con Accettazione

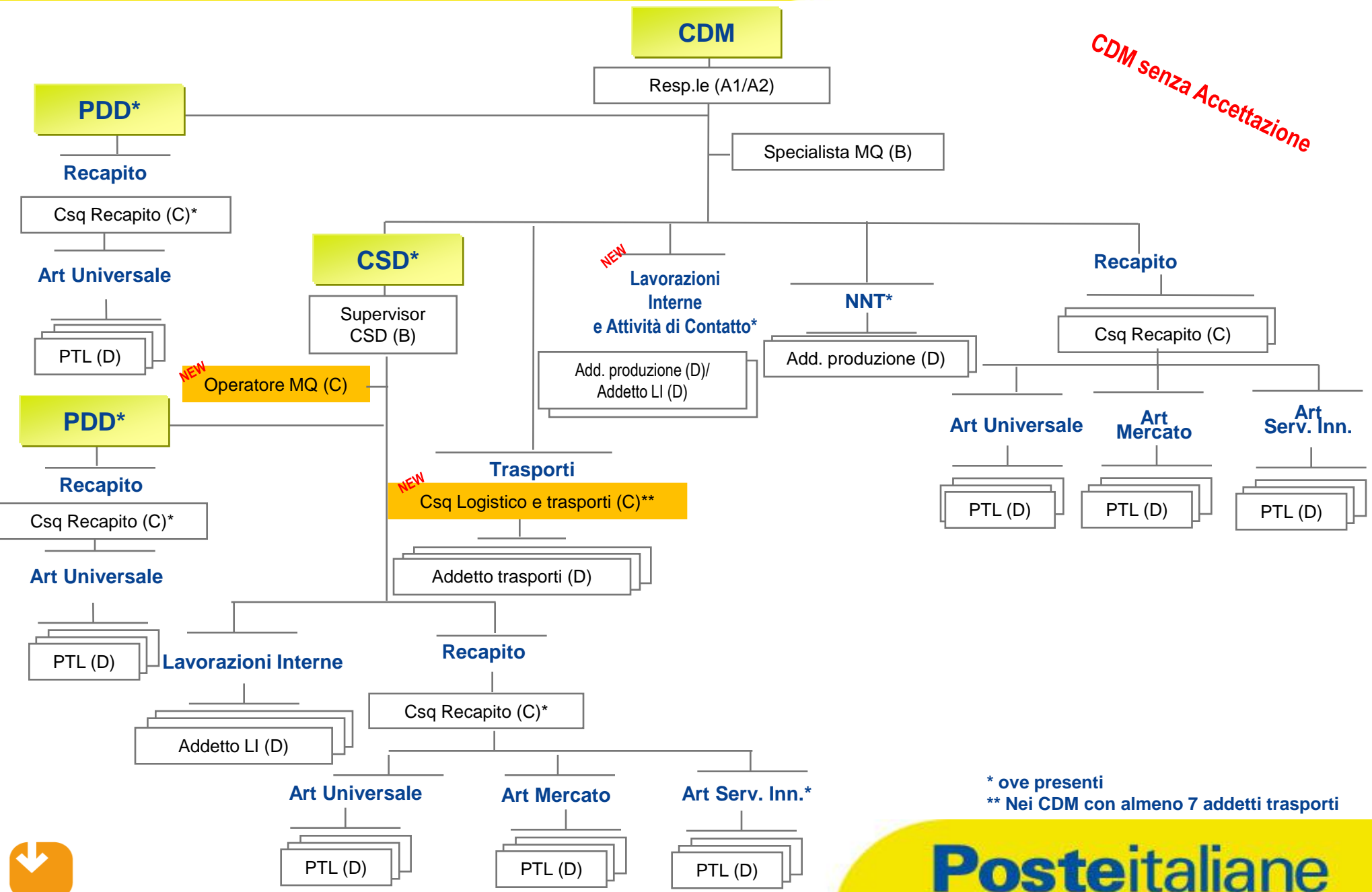
NEW

NEW

NEW

* ove presenti
 ** Nei CDM con almeno 7 addetti trasporti

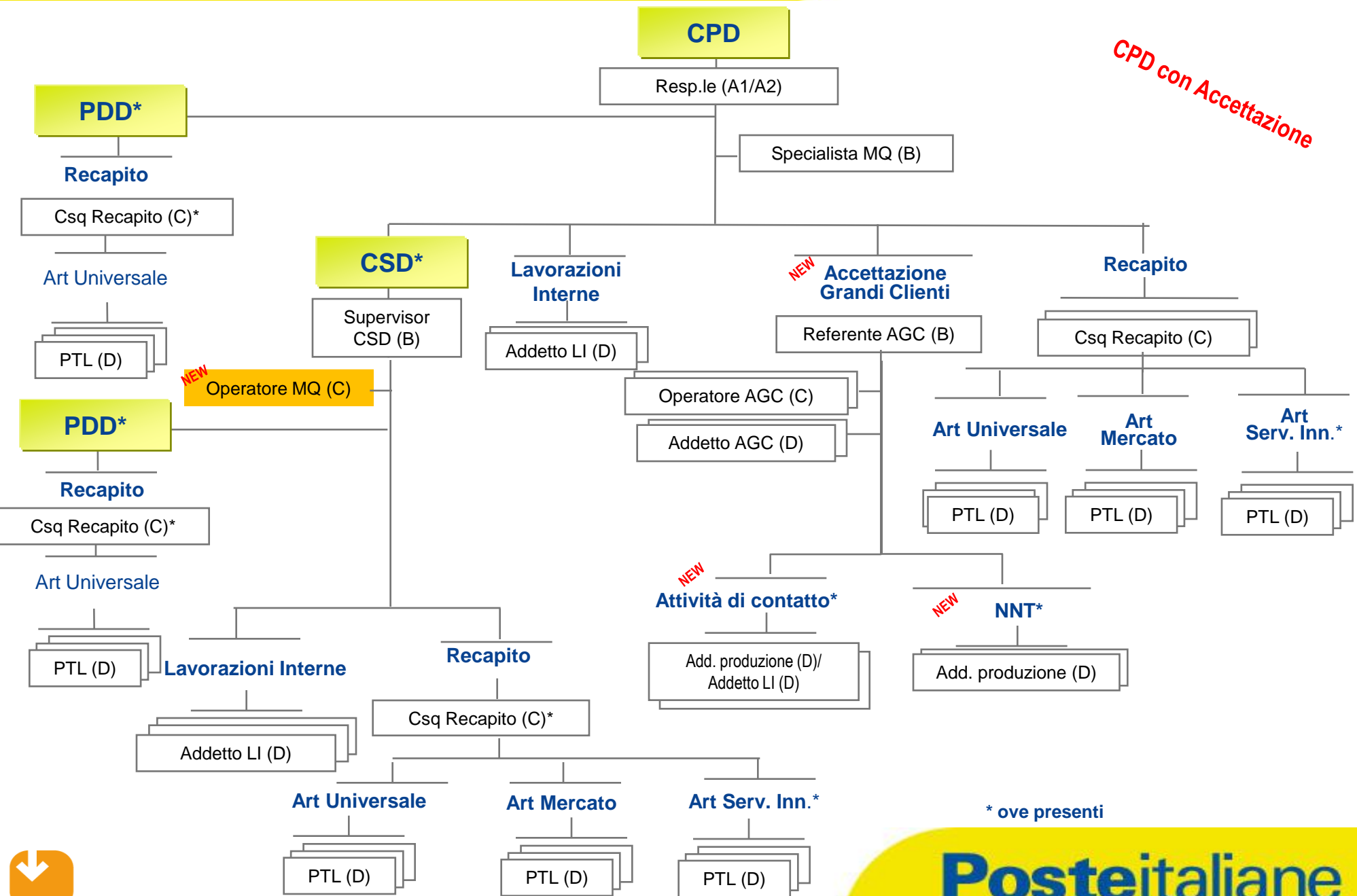




CDM senza Accettazione

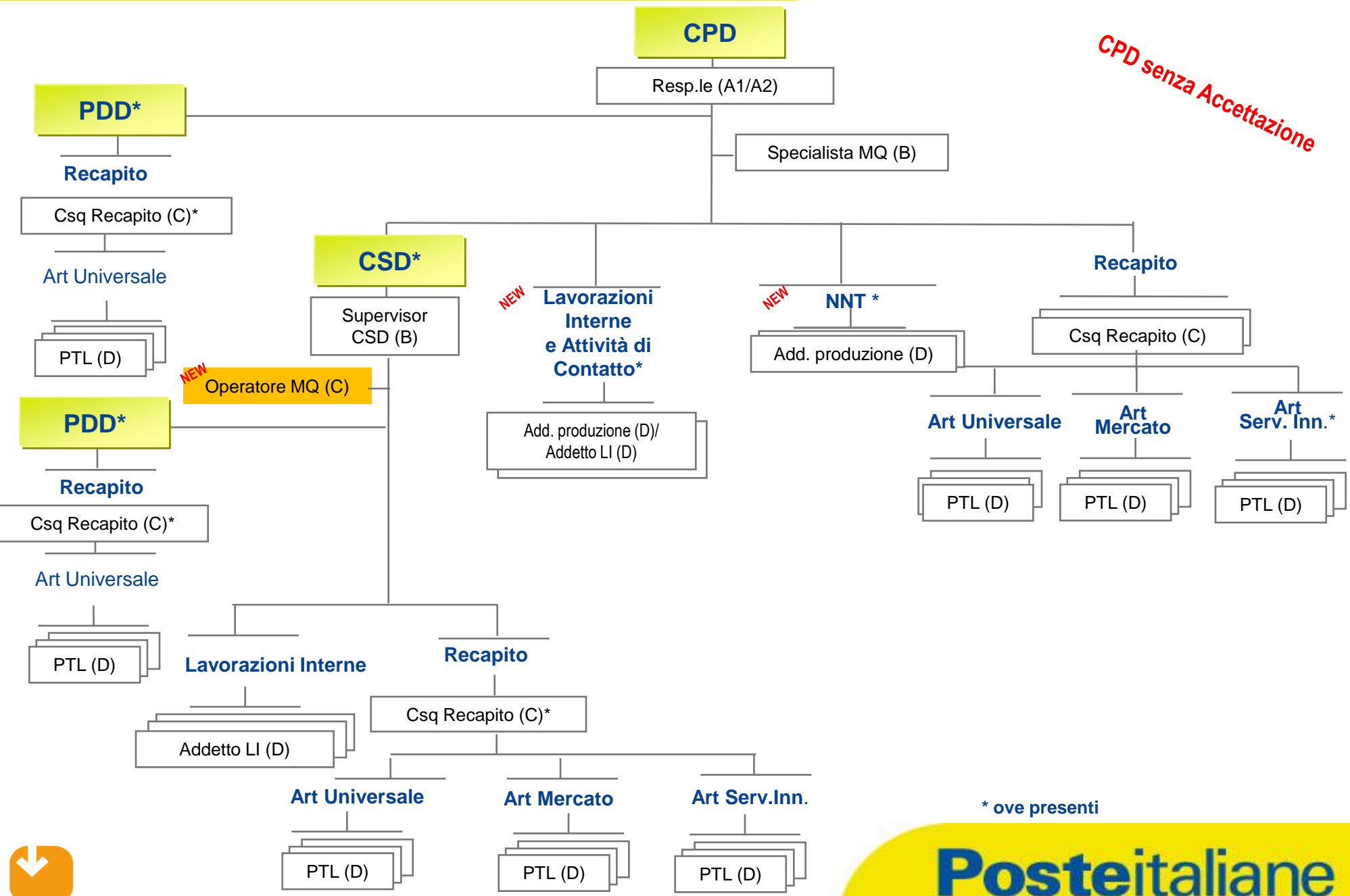
* ove presenti
 ** Nei CDM con almeno 7 addetti trasporti





CPD con Accettazione





CPD senza Accettazione

* ove presenti



Bacino	Provincia
Padova	Pordenone
Cagliari	Cagliari
	Nuoro
	Olbia
	Oristano
	Sassari
Novara	Novara
Pescara	Pescara
Firenze	Perugia
Venezia	Udine
	Trieste
Torino	Biella
Bologna	Ravenna
	Forlì
	Modena
	Reggio Emilia



→ Le modifiche alla formula di calcolo della prestazione del portalettere sono:

→ Indice di frequenza

$$\text{I.F.} = \text{I.A.} * 0,255 + 0,179$$

dove:

I.A. = indice di affollamento

→ Lavoro preparatorio per la corrispondenza indescritta

$$\text{T.F.} + (\text{I.A.} * 0,055 * \text{C})$$

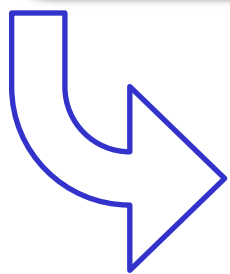
dove:

T.F. = Tempo fisso = 30 punti

I.A. = indice di affollamento

C = totale consegne potenziali





Il basket turni potrà essere utilizzato solo nei CD con più di un addetto ASI, mantenendo “fissa” almeno una risorsa a copertura della fascia oraria sino alle 20:00, ed in modo tale da garantire l'erogazione dei servizi a chiamata

